

Obligación 1:

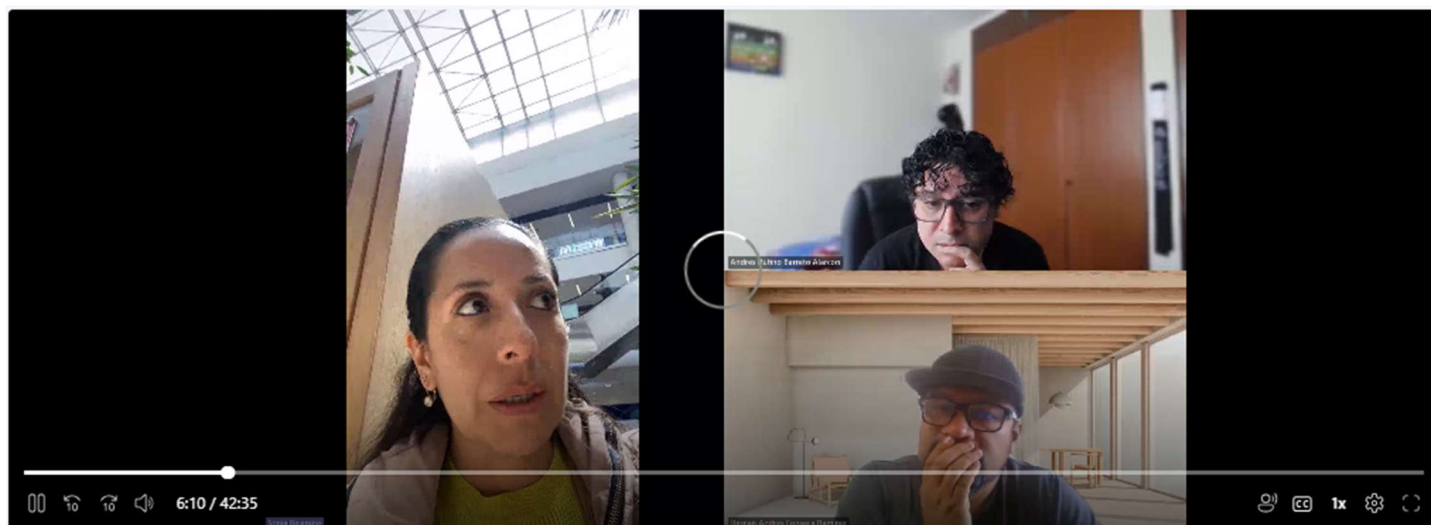
Participar en las mesas técnicas de trabajo orientadas a la construcción de la matriz de correlación, así como en la elaboración del perfil de ingreso y egreso de los aspirantes y del perfil de los instructores que impartirán la formación en los programas correspondientes.

Acciones realizadas:

Ciclo de reuniones de apoyo con la metodóloga Andrea Varón.

Reuniones de trabajo con los instructores técnicos del programa para definición de perfiles de egreso e ingreso del programa de Supervisión de Procesos Gráficos los días lunes y jueves del mes de abril.

Evidencia:



Consolidado matrices TG_Produccion contenidos_3D_v1

Buscar herramientas, ayuda y mucho más (Alt + Q)

Archivo Inicio Insertar Compartir Diseño de página Fórmulas Datos Revisar Vista Automatizar Ayuda Dibujo

Comentarios Ponerse al día Edición Compartir

Calibri 11 A^N K³

General

Detallado de guion técnico

1	Ocupación:	21602 Diseñadores de imágenes computarizadas e integración digital						
2								
3								
4								
5								
6								
7								
8								
9								
10								
11								
12								
13								
14								
15								
16								
17								
18								
19								
20								
21								
22								
23								
24								
25								
26								
27								
28								
29								
30								
31								
32								
33								
34								
35								
36								
37								
38								
39								
40								
41								
42								
43								
44								
45								
46								
47								
48								
49								
50								
51								
52								
53								
54								
55								
56								
57								
58								
59								
60								
61								
62								
63								
64								
65								
66								
67								
68								
69								
70								
71								
72								
73								
74								
75								
76								
77								
78								
79								
80								
81								
82								
83								
84								
85								
86								
87								
88								
89								
90								
91								
92								
93								
94								
95								
96								
97								
98								
99								
100								

Analisis productos Planear 1.1 Planear 1.1.1 Modelado y Test Conocimientos de prev

Estadísticas del libro

27°C Mayoría nublado

Buscar

11:24 A.M. 7/24/2026

EG

Esteban ...

LG

Luz Aliv...

JC

Juanita C...

KV

Karin Ad...

Miryam ...

Sonia Be...

Andrea Y...